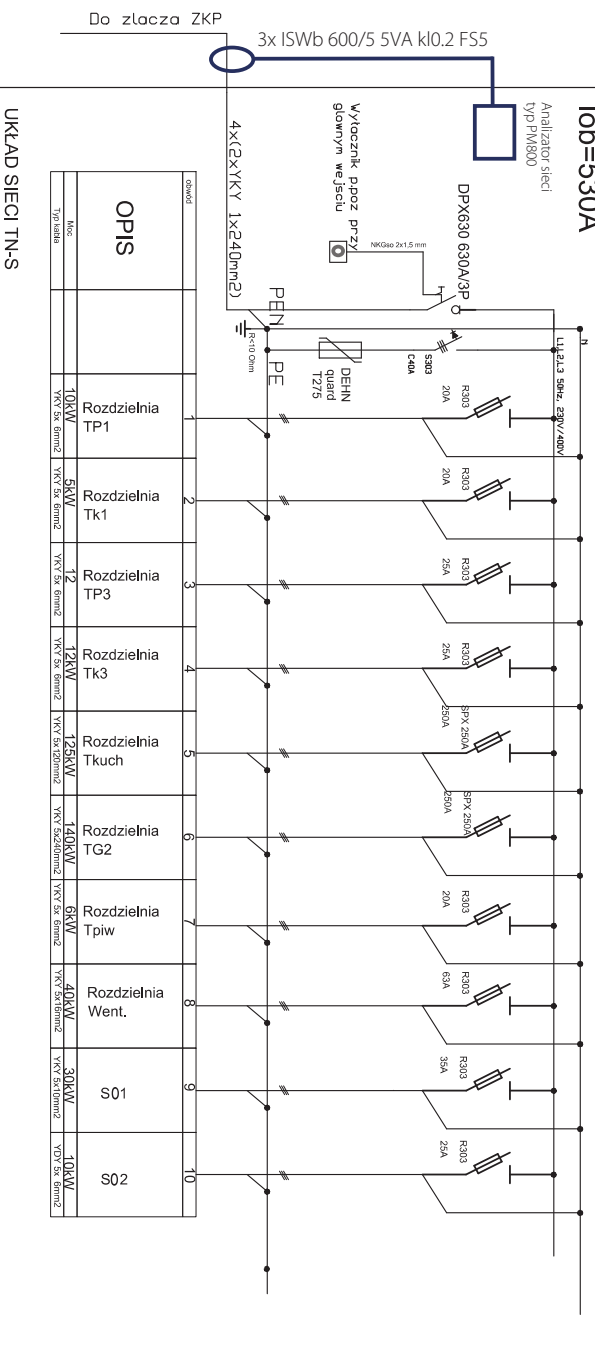


Rozdzielnia TG1

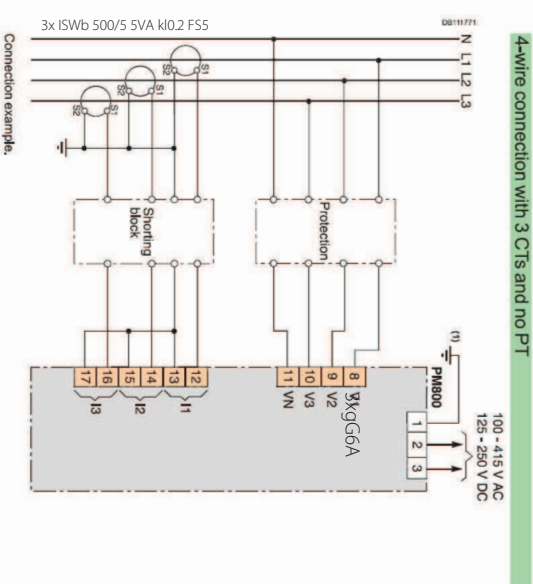
P=350kW
Iob=530A

Analizator sieci
typ PM800



UKŁAD SIECI TN-S

OCHRONA OD PORAŻENI SAMOCZYNNIE WYŁĄCZANIE NAPIĘCIA W WYMAGANYM CZASIE



OPIS		Rozdzielnia TP1		Rozdzielnia Tk1		Rozdzielnia TP3		Rozdzielnia Tk3		Rozdzielnia Tkuch		Rozdzielnia TG2		Rozdzielnia Piw		Rozdzielnia Went.		S01		S02	
Typ	Trwałość	10RW	YKV 5x 6mm²	5RW	YKV 5x 6mm²	12RW	YKV 5x 6mm²	13RW	YKV 5x 6mm²	125RW	YKV 5x 20mm²	140RW	YKV 5x 20mm²	6RW	YKV 5x 6mm²	40RW	YKV 5x 6mm²	30RW	YKV 5x 10mm²	10RW	YKV 5x 6mm²

Jednostka projektująca:		PROBUD		Inwestor: Gminno Miasto Szczecin		Nr dokumentacji: 31/W05/10	
FIRMA PROJEKTOWO-BUDOWLANA		PL Armii Krajowej 1		Data opracowania: 07.2012			
71-468 Szczecin, ul. Sosnowa 8/2, tel/fax: (0-91) 453-87-07		70-456 Szczecin					
Nazwa inwestycji:				Stadium: Branża:			
Rozbudowa Szkoły Podstawowej nr 59 przy ul. Dąbskiej 105 w Szczecinie				P/W Elektryczno			
na działkach nr: 5/5 obręb 4154 orqz 7/2 obręb 4152				Skala: Nr rys.: E-10			
Objekt: Budynec Szkoły Podstawowej nr 59							
Tytuł rysunku: Rozdzielnia TG1		upr. nr 27/64					
Projektant: inż. Henryk Galgański		upr. nr 85/64					
Sprawdzający: mgr inż. Jan Kisielewicz							
Opis: mgr inż. Arkadiusz Prokowski							
WSZELKIE PRAWA ZASTRZEŻONE							
Kopiowanie, publikacje oraz wszelkie inne formy wykorzystania projektu bez zgody autora będą naruszeniem przepisów wynikających z ustawy o Ochronie Praw Autorских							